



LiteBeam[®] **AC GEN2**

CPE ac airMAX[®] avec Radio gestion dédié

Modèle: LBE-5AC-Gen2

Léger, solution à faible coût

Flexibilité de réglage complète

Montage rapide et installation

vue d'ensemble

Ubiquiti Networks lance la dernière génération de airMAX® CPE (Customer Premises Equipment), le LiteBeam® 5AC Gen 2, avec une gestion Wi-Fi dédié.

L'immunité au bruit améliorée

Le LiteBeam 5AC Gen 2 dirige l'énergie RF dans un beamwidth plus serré. Avec la mise au point dans une direction, les blocs 5AC LiteBeam Gen 2 ou filtres spatialement le bruit, de sorte que l'immunité au bruit est amélioré. Cette caractéristique est particulièrement importante dans une zone très peuplée avec d'autres signaux RF de la fréquence identique ou similaire.

Conception intégrée

La technologie InnerFeed® de Ubiquiti intègre la radio dans le cornet d'alimentation d'une antenne, donc il n'y a pas besoin d'un câble. Cela améliore les performances car il élimine les pertes de câble.

Haute performance et avec la conception mécanique innovante, le LiteBeam 5AC Gen 2 est polyvalent et rentable de déployer.

Logiciel airOS®8

airOS® v8 est le système d'exploitation révolutionnaire pour les produits ac Ubiquiti® AirMax.

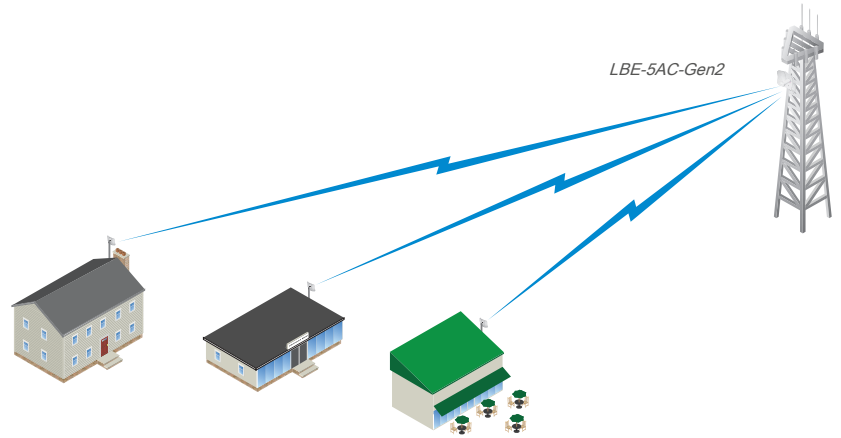
Caractéristiques sans fil puissants

- Point d'accès PtMP Airmax en mode mixte
- Soutien Airmax Protocole ac
- Point-to-Point à longue distance (PtP) Link Mode
- Largeur de canal sélectionnable
 - PtP: 10/20/30/40/50/60/80 MHz
 - PtMP: 10/20/30/40 MHz
- Sélection automatique des canaux
- Transmettre Contrôle de l'alimentation: automatique / manuel
- Automatique Distance Sélection (Timing ACK)
- Sécurité Strongest WPA2

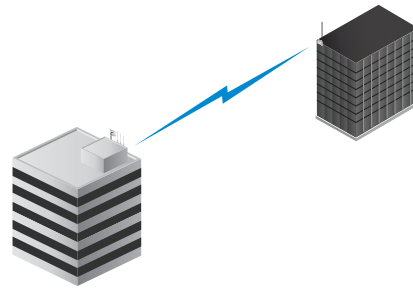
Améliorations de la convivialité

- Outil de sélection de canal airMagic®
- Refonte Interface utilisateur
- Changements de configuration dynamique
- Validation d'entrée instantanée
- technologie HTML5
- Optimisation pour les appareils mobiles
- Statistiques détaillées sur le périphérique
- Tableau complet d'outils de diagnostic, y compris les diagnostics RF et airView® analyseur de spectre

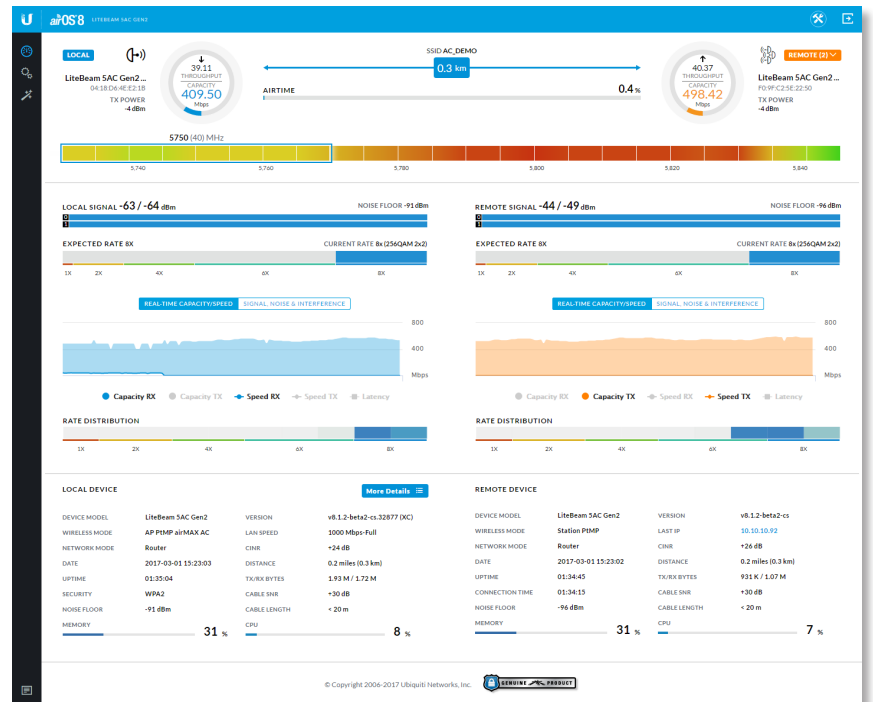
Exemples d'application



LiteBeam comme un déploiement WISP rentable dans un secteur Airmax réseau point-à-multipoints.



Un LiteBeam de chaque côté d'un point à point lien.



UNMS App

Le LiteBeam 5AC Gen 2 intègre une radio Wi-Fi séparé pour une installation rapide et facile à utiliser votre appareil mobile.

Accès à Airos via Wi-Fi

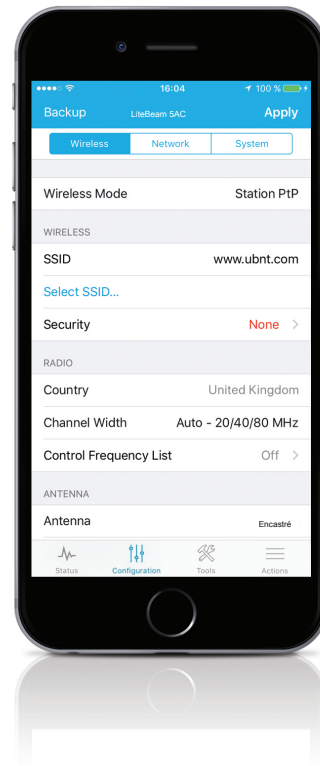
le UNMS™ app offre un accès instantané à l'interface de configuration Airos et peut être téléchargé à partir de l'App Store (iOS) ou Google Play™ (Android). UNMS vous permet de configurer, de configurer et de gérer le LiteBeam 5AC Gen 2. Il offre les options suivantes une fois que vous êtes connecté ou connecté à l'appareil:

Statut Vérifiez les informations sur l'état ou les paramètres de configuration de base du LiteBeam 5AC Gen 2.

Configuration Modifier ou mettre à jour la configuration existante du LiteBeam 5AC Gen 2.

Outils Outils d'accès pour l'installation et la configuration initiale du LiteBeam 5AC Gen 2.

actes Sauvegardez ou mettre à jour la configuration, télécharger un nouveau firmware, redémarrez l'appareil, réinitialiser l'appareil aux paramètres d'usine, accéder à l'interface utilisateur Airos dans le navigateur Web, ou vous déconnecter du LiteBeam 5AC Gen 2.



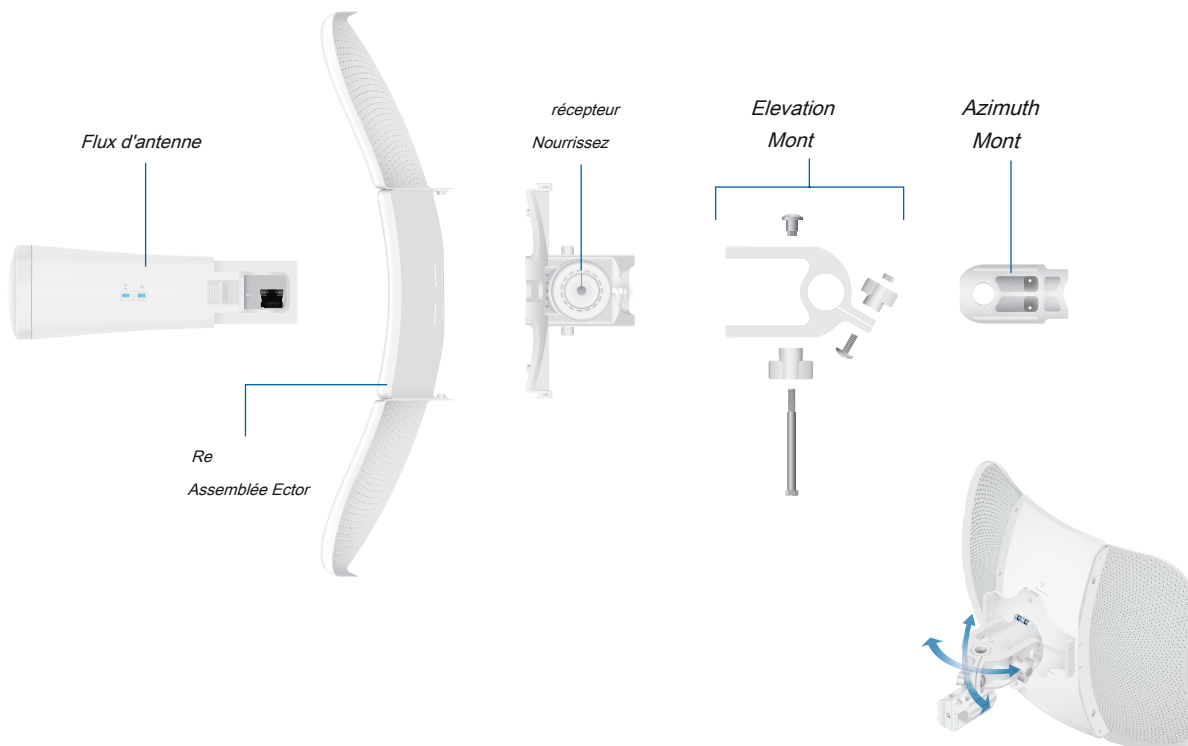
Présentation du matériel

Flexibilité de réglage complète

Le LiteBeam 5AC dispose d'un système à deux montage qui offre une flexibilité d'ajustement le long des deux axes pour les options de montage polyvalentes. Le système de montage, couplé avec le niveau à bulle intégré, permet un alignement rapide et facile.

Amélioration de montage Protection contre les surtensions

Mettant en vedette une meilleure protection contre les surtensions, les LiteBeam 5AC Gen 2 offre une plus robuste de montage avec des ajustements d'azimut et d'élévation séparés.



Caractéristiques

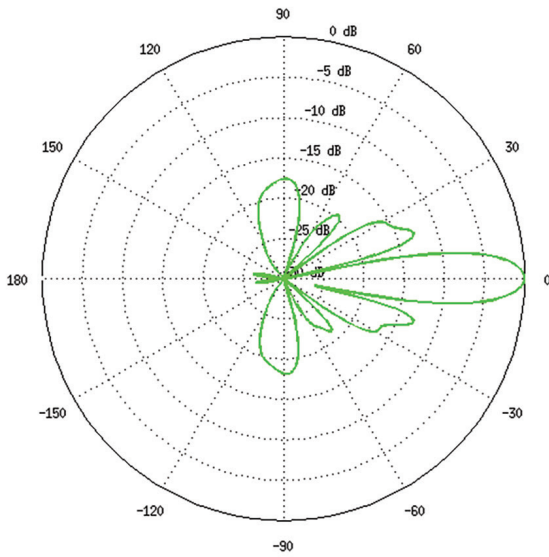
LBE-5AC-Gen2		
Dimensions	358 x 271,95 x 272,5 mm (14,09 x 10,71 x 10,73")	
Poids	800 g (1,76 lb) 980 g (2,16 lb)	
Sans Mont Avec Mont		
Source de courant	24V, 0,3A Gigabit PoE Adaptateur (inclus)	
Max. Consommation d'énergie	7W	
Méthode d'alimentation	Passifs POE (4 paires, 5+, 7, 8) de retour	
Pris en charge Plage de tension	24 V ± 10%	
Gain	23 dBi	
Interface réseau	(1) Port Ethernet 10/100/1000	
Caractéristiques techniques du processeur	MIPS 74Kc	
Mémoire	64 Mo DDR2	
LED	Power, Ethernet	
Tailles anglo-normandes	mode de PTP	mode de PIMP
	10/20/30/40/50/60/80 MHz	10/20/30/40 MHz
Caractéristiques de boîtier	Réflecteur (SGCC 0.6T) / plastique: PC	
Montage	Kit de montage Pole (Inclus)	
Chargement du vent	275 N à 200 km / h (61,8 lbf à 125 mph)	
Survivabilité du vent	200 kmh (125 mph)	
Protection ESD / EMP	± 24 kV Contact / Air	
Température de fonctionnement	- 40 à 70 ° C (-40 à 158 ° F)	
humidité d'exploitation	5 à 95% sans condensation	
certifications	CE, FCC, IC	

Fréquence de fonctionnement (MHz)				
À l'échelle mondiale	5150 - 5875			
Etats-Unis	U-NII-1: 5150-5250	U-NII-2A: 5250-5350 MHz	U-NII-2C: 5470-5725 MHz	U-NII-3: 5725-5850

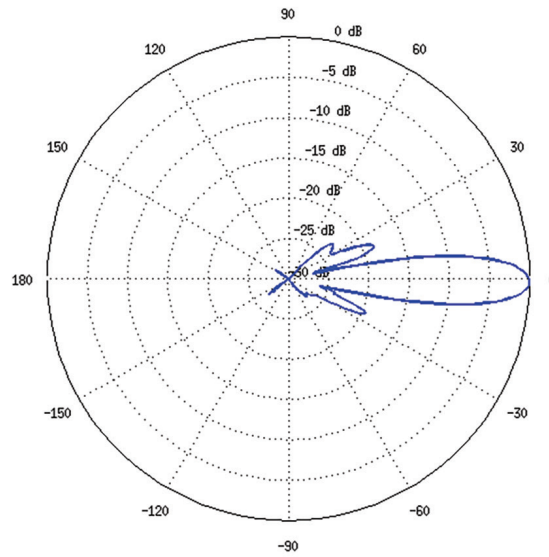
Radio Management (MHz)	
À l'échelle mondiale	2412 - 2472
Etats-Unis	2412 - 2462

LBE-5AC-Gen2 Puissance de sortie: 25 dBm							
TX Caractéristiques électriques				RX Caractéristiques électriques			
Modulation	Débit de données	Moy. TX	Tolérance	Modulation	Débit de données	Sensibilité	Tolérance
ac Airmax	1x BPSK (½)	25 dBm	± 2 dB	ac Airmax	1x BPSK (½)	- 96 dBm Min.	± 2 dB
	2x QPSK (½)	25 dBm	± 2 dB		2x QPSK (½)	- 95 dBm	± 2 dB
	2x QPSK (¾)	25 dBm	± 2 dB		2x QPSK (¾)	- 92 dBm	± 2 dB
	4x 16QAM (½)	25 dBm	± 2 dB		4x 16QAM (½)	- 90 dBm	± 2 dB
	4x 16QAM (¾)	25 dBm	± 2 dB		4x 16QAM (¾)	- 86 dBm	± 2 dB
	6x 64QAM (2/3)	25 dBm	± 2 dB		6x 64QAM (2/3)	- 83 dBm	± 2 dB
	6x 64QAM (¾)	24 dBm	± 2 dB		6x 64QAM (¾)	- 77 dBm	± 2 dB
	6x 64QAM (5/6)	23 dBm	± 2 dB		6x 64QAM (5/6)	- 74 dBm	± 2 dB
	8x 256QAM (¾)	21 dBm	± 2 dB		8x 256QAM (¾)	- 69 dBm	± 2 dB
8 x 256 QAM (5/6)	21 dBm	± 2 dB	8 x 256 QAM (5/6)	- 65 dBm	± 2 dB		

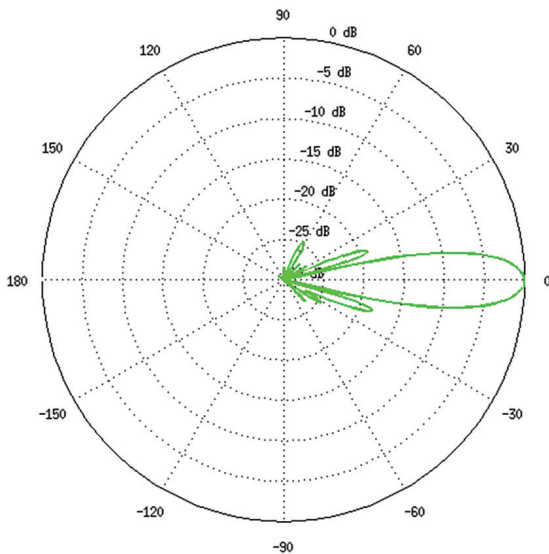
vertical Azimuth



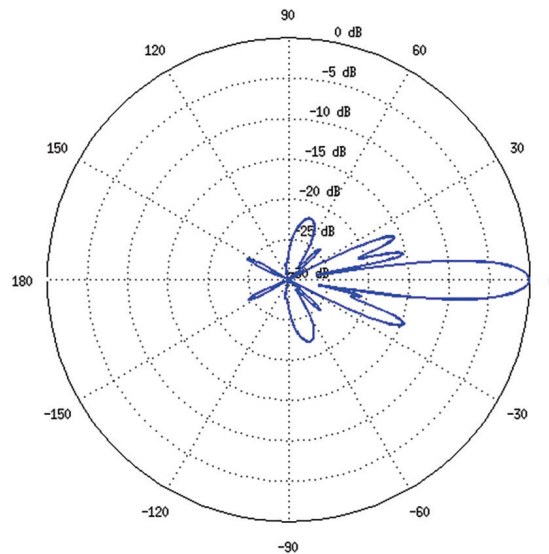
élévation verticale



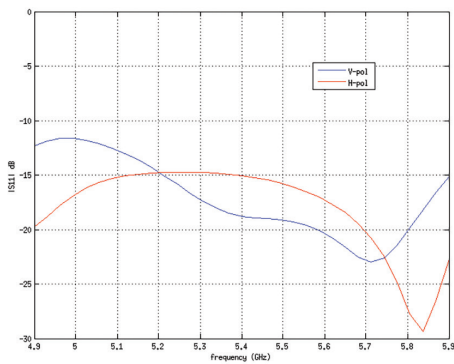
horizontal Azimuth



Hauteur horizontale



Perte de retour



Les spécifications sont sujets à changement, produits Ubiquiti sont vendus avec une garantie limitée décrite à: www.ubnt.com/support/warranty © 2018 Ubiquiti Networks, Inc. Tous droits réservés. Ubiquiti, Ubiquiti Networks, le logo Ubiquiti U, le logo du faisceau, Ubiquiti AirMax, Airos, airMagic, InnerFeed, LiteBeam et UNMS sont des marques ou des marques déposées de Ubiquiti Networks, Inc. aux États-Unis et dans d'autres pays. Toutes les autres marques sont la propriété de leurs propriétaires respectifs.



www.ubnt.com

www.videosurveillance-home.com